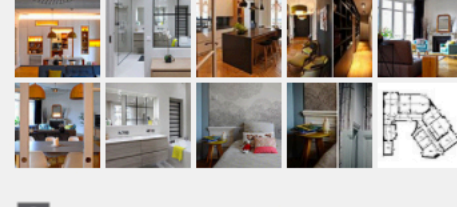
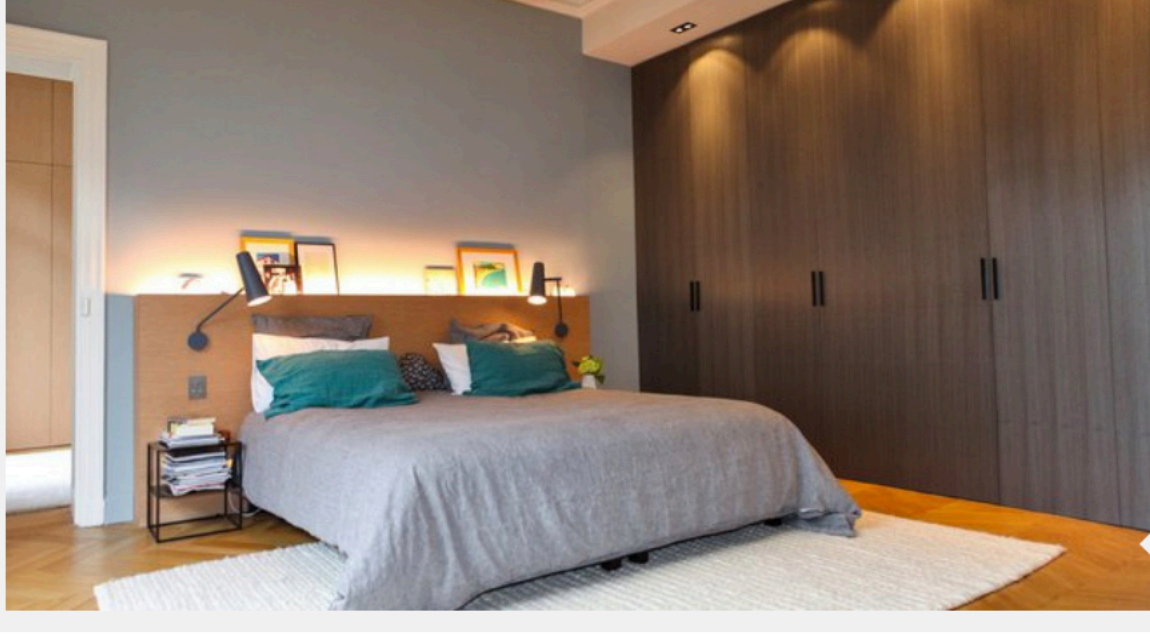


La nouvelle vie d'un appartement de style haussmannien

Agnès Zamoni | ▼

Cet appartement avec cachet a été entièrement rénové par l'architecte d'intérieur Xavier Gainard du collectif Créateurs d'Intérieur. Au programme, design et modernité pour mettre en valeur un écrin ancien.



➤ Afficher la galerie

Dans la chambre d'amis, un grand dressing a été aménagé avec des panneaux de porte en plaquage de bois décoratif (Marotte). Interrupteurs, Meljac. ©Pierre-Olivier Signe

Un espace élégant

« Avant d'acquérir l'appartement, les propriétaires m'ont invité à visiter avec eux cet appartement pour évaluer l'importance des travaux. Il était composé d'un espace de vie privée associé à un cabinet médical, avec 3 grandes pièces en enfilade. Au départ de la réflexion, nous avons envisagé de moderniser le lieu avec une verrière industrielle. Mais cet élément aurait dénaturé l'espace. Nous avons préféré garder les codes du style haussmannien, le parquet et les moulures. Mais il fallait rapprocher la cuisine existante de l'espace à vivre... », raconte l'architecte d'intérieur Xavier Gainard.

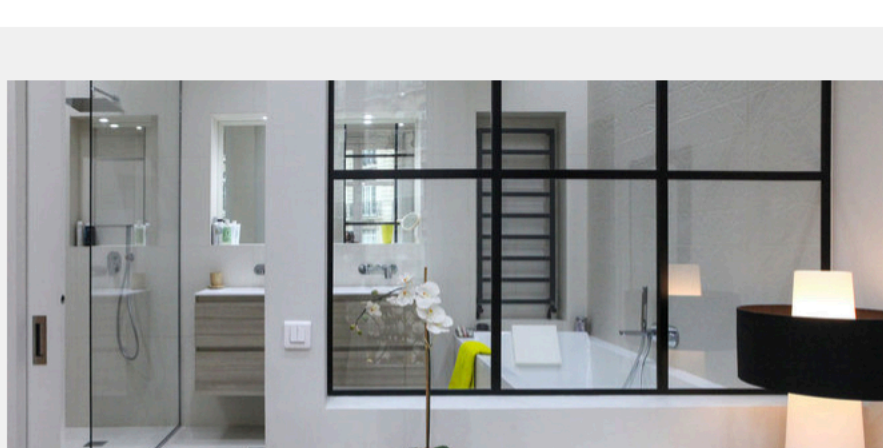


➤ Afficher la galerie

L'espace en enfilade a été travaillé en 3 espaces successifs : salon, salle à manger et cuisine se font désormais suite. ©Pierre-Olivier Signe

Une double orientation

Côté distribution de l'espace, à droite de l'entrée, le couloir mène aux trois chambres dont l'une a été conçue comme une suite parentale avec salle de bains. Une seconde salle de bains et une buanderie complètent l'ensemble. A gauche de l'entrée, le couloir permet d'accéder à un studio avec salle de bains qui peut faire office de chambre d'amis ou de bureau. Pour pénétrer dans cet espace, on peut aussi utiliser l'entrée de service indépendante conservée, souvenir de la présence des anciens domestiques.



➤ Afficher la galerie

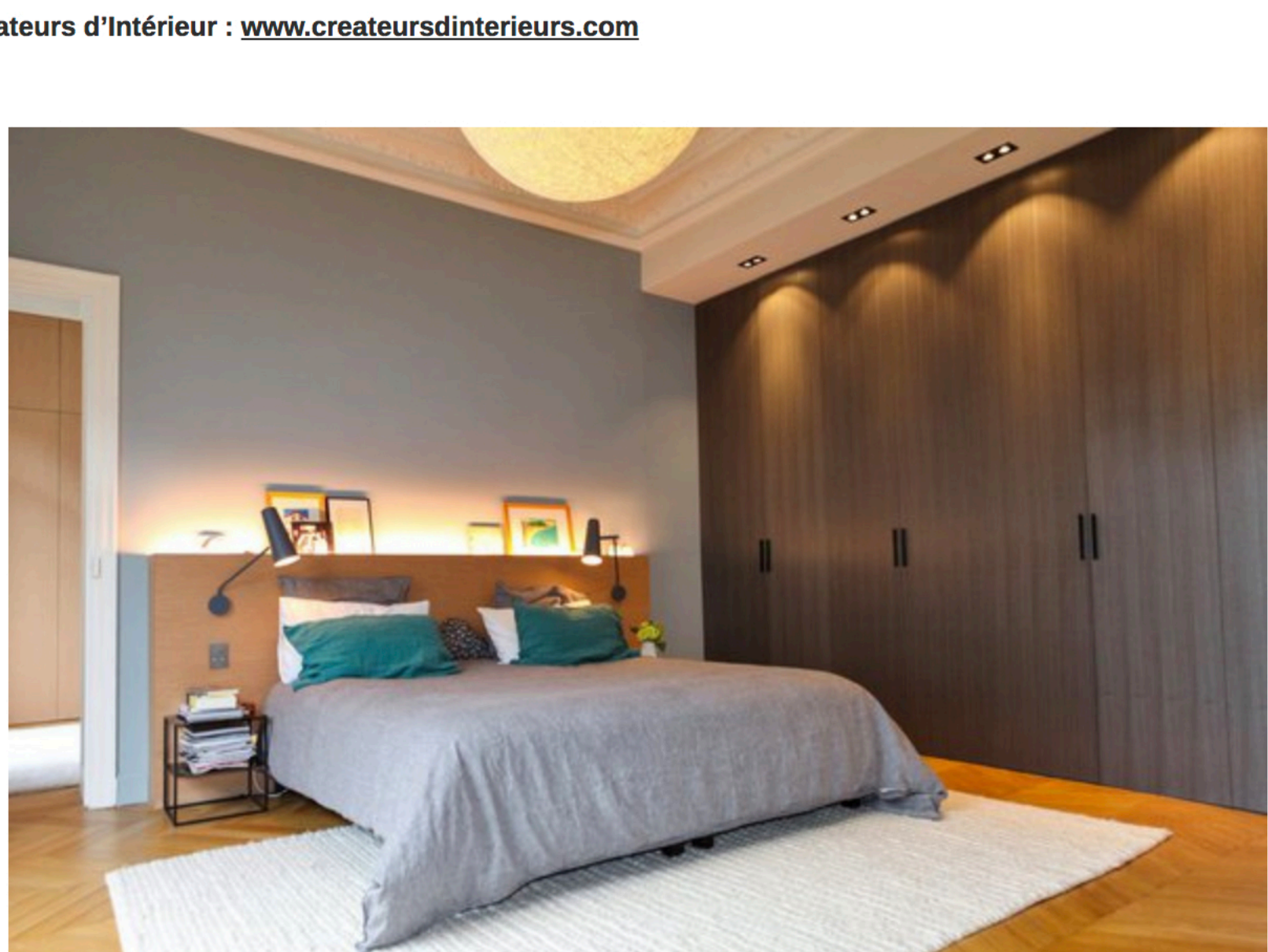
Dans la suite parentale, la salle de bains ouverte intègre une douche à l'italienne et une baignoire. ©Pierre-Olivier Signe

Des espaces de circulation retravaillés

L'entrée principale, quant à elle, a été meublée comme un petit salon avec des fauteuils de style Louis XV recouvert d'un tissu d'ameublement actuel. Et une bibliothèque de facture contemporaine épouse le mur du couloir.

Contacts :

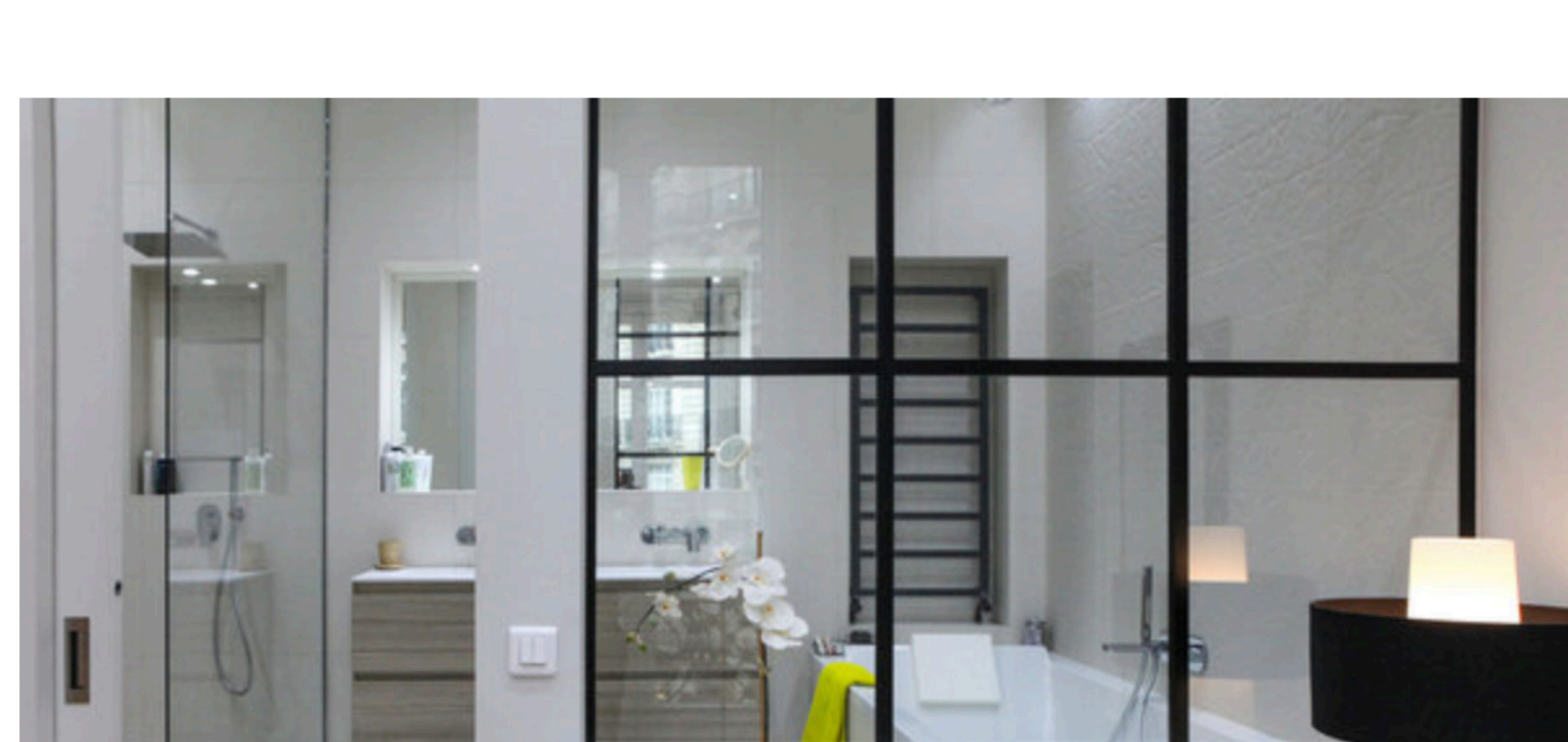
Créateurs d'Intérieur : www.createursdinterieurs.com



Dans la chambre d'amis, un grand dressing a été aménagé avec des panneaux de porte en plaquage de bois décoratif (Marotte). Interrupteurs, Meljac. ©Pierre-Olivier Signe



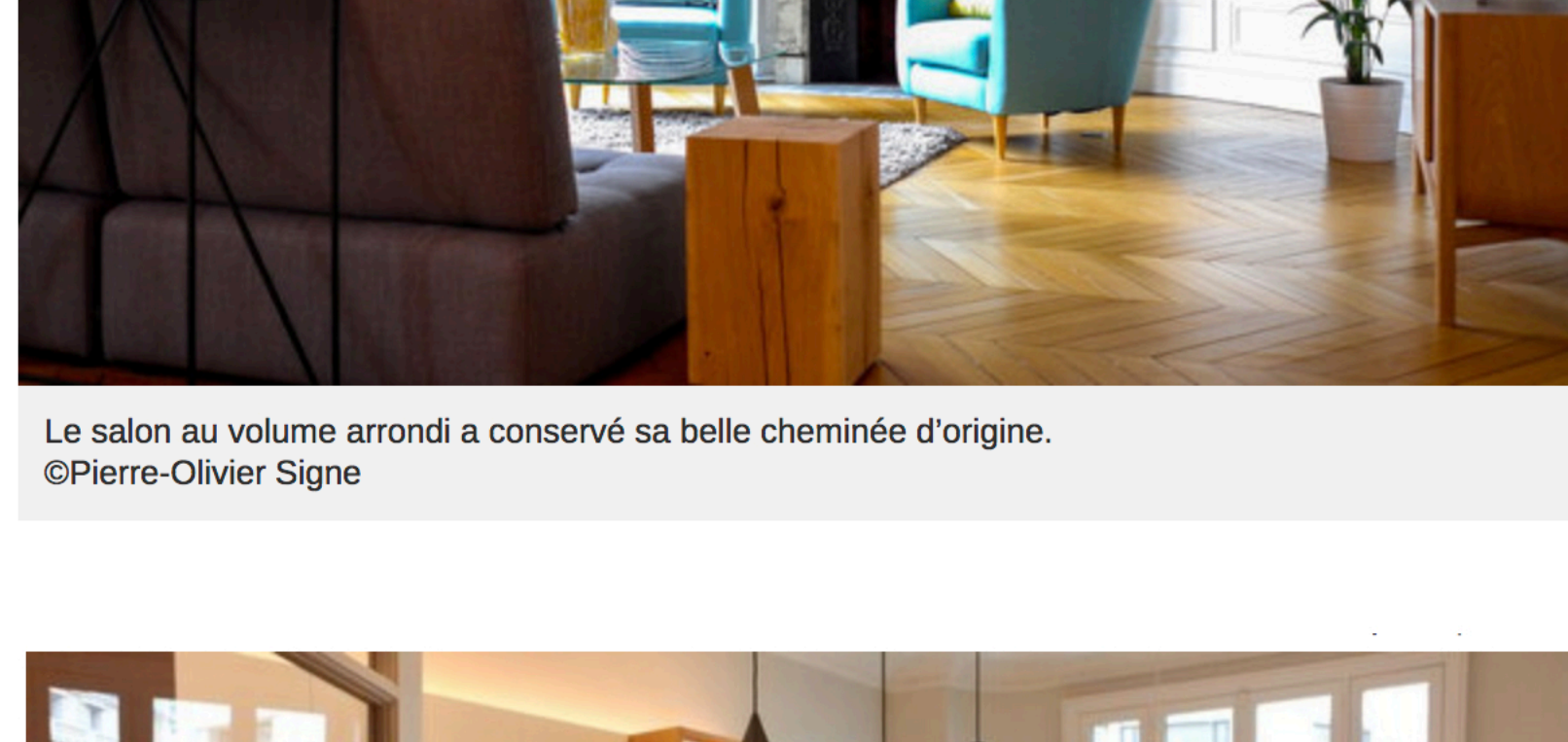
L'espace en enfilade a été travaillé en 3 espaces successifs : salon, salle à manger et cuisine se font désormais suite. ©Pierre-Olivier Signe



Dans la suite parentale, la salle de bains ouverte intègre une douche à l'italienne et une baignoire. ©Pierre-Olivier Signe



Le salon au volume arrondi a conservé sa belle cheminée d'origine. ©Pierre-Olivier Signe



Dans la cuisine, le parquet d'origine a été conservé pour s'harmoniser avec l'ensemble de l'espace. Luminaires, Tom Dixon. Bar en îlot recouvert d'un quartz gris. Aménagement réalisé par La Fontaine aux Cuisines. ©Pierre-Olivier Signe



L'entrée a été meublée comme un mini salon et doté de rangements. Le couloir qui mène aux trois chambres accueille une bibliothèque. A gauche, le dégagement mène aux deux chambres accompagnées d'une salle de bain commune. A droite, placard, buanderie et toilettes se font suite. La porte du fond s'ouvre sur l'univers de la suite parentale. ©Pierre-Olivier Signe